

# INTERIOR — BOOKLET

**BAU** NÜRNBERGER  
**ZENTRUM**  
Starke Marken, starke Partner an Ihrer Seite



# INTERIOR — BOOKLET

**BAU** NÜRNBERGER  
**ZENTRUM**  
Starke Marken, starke Partner an Ihrer Seite

# Willkommen im Nürnberger Bauzentrum, dem Ort Ihrer kreativen Wohnideen.



## BETTINA KRODEL

Leitung Interior Design

Liebe Leserinnen, liebe Leser,

als Nürnberger Bauzentrum sind wir ein einzigartiges Alleinstellungsmerkmal auf dem Immobilienmarkt der Metropolregion Nürnberg. Ganz exklusiv haben die Kunden der Schultheiß Projektentwicklung AG bei uns die Möglichkeit, die Ausstattung ihrer neu gekauften Immobilie individuell festzulegen. Dafür haben wir auf 1.800 m<sup>2</sup> Ausstellungsfläche eine Vielzahl namhafter Markenhersteller aus der Region vereint, die Ihnen ihr breites Produkt-

spektrum präsentieren – von Wand- und Bodenbelägen, Sanitär, Küche und Lichtkonzepten bis hin zum Türgriff. Jeden einzelnen von ihnen stellen wir Ihnen in diesem Interior Booklet ausführlich vor.

Ganz in Ruhe können Sie sich bei uns das umfassende Produktspektrum der einzelnen Hersteller ansehen und sich inspirieren lassen. Sollten Sie die im Kaufpreis bereits enthaltene Grundausstattung Ihrer Immobilie durch individuelle Ausstattungswünsche ergänzen wollen, erstellen Ihnen unsere Interior Designer hierfür gern ein Angebot.

Wir freuen uns, Sie auf dem Weg zur Traumimmobilie zu begleiten und laden Sie ein, unsere Ausstattungspartner auf den folgenden Seiten näher kennenzulernen.



Impressionen aus dem Nürnberger Bauzentrum

# BURGBAD

steht für erstklassige Badmöbel-Qualität –  
und das seit über 75 Jahren!

**Als Weltmarktführer bietet burgbad heute in allen Segmenten Lösungen für moderne Bäder an – vom familientauglichen Badezimmer bis hin zu architektonisch progressiven Raumkonzepten.**

Wer sich für ein schnörkellos klares Design entscheidet, wird erst nachträglich bemerken, dass von der Technik fast nichts zu sehen ist. Wer sich dagegen für funktionale Möglichkeiten interessiert, wird über die innovativen gestalterischen Lösungen von burgbad staunen: Technik und Design gehen hier harmonisch Hand in Hand. Ein wunderbares Beispiel für die ganzheitliche Einrichtungsphilosophie von burgbad ist das Raumkonzept rc40, das eine Raumarchitektur über die Grenzen des Badezimmers hinaus ermöglicht.

Unsere neue Badmöbelserie Lin20 nimmt sich in betont schlichtem, geradlinigem Design optisch konsequent zurück. Mit seinem modularen Aufbau ist es zudem vielseitig einsetzbar und bietet jede Menge Stauraum. Wie auch unsere Echtholzserie Max mit seiner nostalgischen Modernität, ein Design was lange Bestand hat.

Burgbad ist Nachhaltigkeit sehr wichtig. burgbad engagiert sich aktiv für den Klimaschutz und arbeitet seit seinem Beitritt als erster klimaneutral zertifizierter Badmöbelhersteller 2016 zum DGM-Klimapakt konsequent daran, seine Treibhausgas-Emissionen zu reduzieren und den Rest vollständig zu kompensieren - bestätigt durch zahlreiche Siegel wie etwa „Möbel Made in Germany“ oder dem Umweltzeichen „Blauer Engel“ für das Bestseller-Programm Eqio.



burgbad

## ANSPRECHPARTNER

**Herr Konrad Maier**

**Telefon** 08463 901-0  
**Fax** 08463 901-119  
**Mail** konrad.maier@burgbad.com  
**Web** www.burgbad.com



# DIE KÜCHENPLANER

## habicht + sporer

### Persönliche Küchen nach Maß

**Gegründet von Norbert Habicht und Horst Sporer startete das Familienunternehmen habicht + sporer vor über 45 Jahren mit einem kleinen Küchenstudio in Roth. Heute gehören DIE KÜCHENPLANER habicht + sporer mit vier Filialen in Nürnberg, Fürth, Roth und Hirschaid sowie dem Showroom im Nürnberger Bauzentrum zu den führenden Spezialisten in der Region.**

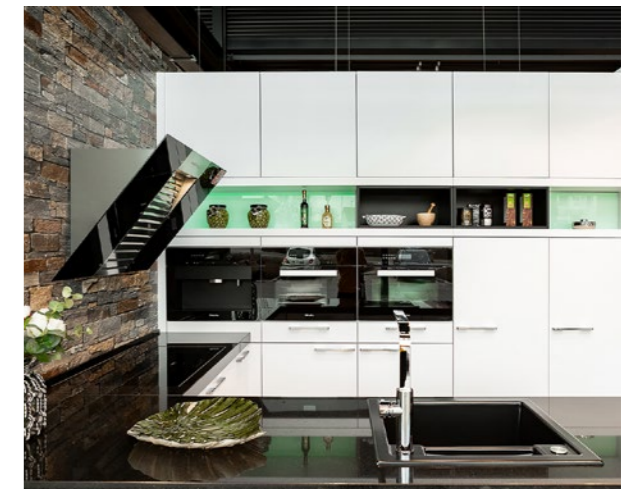
So individuell wie die Bedürfnisse und Wünsche der Kunden sind, so individuell planen DIE KÜCHENPLANER habicht + sporer Ihre Küche. Die UNICA-Küchen sind neben hochwertigem Material auch mit Markengeräten namhafter Hersteller ausgestattet. Denn: Wo früher „nur“ gekocht wurde, ist heute häufig der Lebensmittelpunkt der Familie. Genau deshalb kann eine Küche im Alltag viel erleben und muss einiges aushalten. Grund genug, von Anfang an solide zu planen.

Unter Küchenplanung verstehen unsere starken Partner von DIE KÜCHENPLANER habicht + sporer mehr als Formen und Farben. Sie haben stets das Ganze im Blick: Ihre Küche, in der Ihre Arbeitsabläufe unterstützt werden, in der Sie über genügend Stauraum verfügen und in der Ihnen alles leicht von der Hand geht.

Sie entscheiden, welche Details Sie haben möchten und Frau Lenka

Pejman und ihr starkes Team von DIE KÜCHENPLANER habicht + sporer helfen Ihnen dabei, dass Ihre Wünsche entsprechend umgesetzt werden.

Hier finden Sie einige Eindrücke von geräumigen und offenen Küchen aus bereits realisierten Projekten.



#### ANSPRECHPARTNER

**Frau Lenka Pejman**

**Telefon** 0911 95496-0  
**Mobil** 0151 61578332  
**Fax** 0911 95496-33  
**Mail** lenka.pejman@diekuechenplaner.de  
**Web** www.diekuechenplaner.de

# FLIESENHAUS CHRIST

## Raumgestaltung in einer neuen Dimension

**Das Fliesenhaus Christ ist Nordbayerns Nr. 1 in Fliesen und Naturstein und bietet ein breitgefächertes Sortiment, mit dem der Traum vom besonderen Heim im ganz eigenen Stil möglich wird.**

Ausgefallene Materialien in individuellem Design, gepaart mit höchstem Pflegekomfort, finden immer häufiger ihren Platz in unseren trendorientierten Lebensräumen. Vielfältige Farben, Formen, Größen und Oberflächen verleihen jedem Projekt eine unverwechselbare Einzigartigkeit. Ob Klassiker wie Naturstein und Betonoptik, Großformate oder neueste Fliesentrends mit schimmernden Oberflächen und verspielten Dekoren – was unsere Kunden nachfragen, wird zügig in unsere Ausstellung integriert.

Der Fokus liegt stets darauf, aus einem Haus ein Zuhause zu machen und so einen Ort zum Wohlfühlen zu erschaffen, an dem sich Stil und Funktionalität die Waage halten.



### ANSPRECHPARTNER

**Herr Andreas Lux**

**Telefon** 0911 64318-56

**Mail** lux@fliesenhaus-christ.de

**Web** www.fliesenhaus-christ.de



# GIMA

## Die Marke der Profis

**Gegründet 1966, kann GIMA auf eine erfolgreiche Firmengeschichte zurückblicken. Innovationsprodukte wie die primusLPS-Laibungsplatten oder die Klima-Pro Innenwandfarbe – eine antimikrobielle & feuchtigkeitsbindende Wandfarbe mit Brief und Siegel – setzten dabei Akzente in der Branche des Maler-, Stuck-, Putz- und Trockenbauhandwerks. Erfahrung, Know-how und ein hoher Qualitätsanspruch garantieren beste und langlebige Ergebnisse.**

Besonderes Augenmerk legt GIMA auf das Thema Wohngesundheit. Dank modernster und geprüfter Inhaltsstoffe sind insbesondere die natürlichen Kalk-Produkte von GIMA atmungsaktiv und feuchteregulierend. Sie garantieren einen ökologisch unbedenklichen und schimmelpilzhemmenden Charakter der Wandbeschichtung.

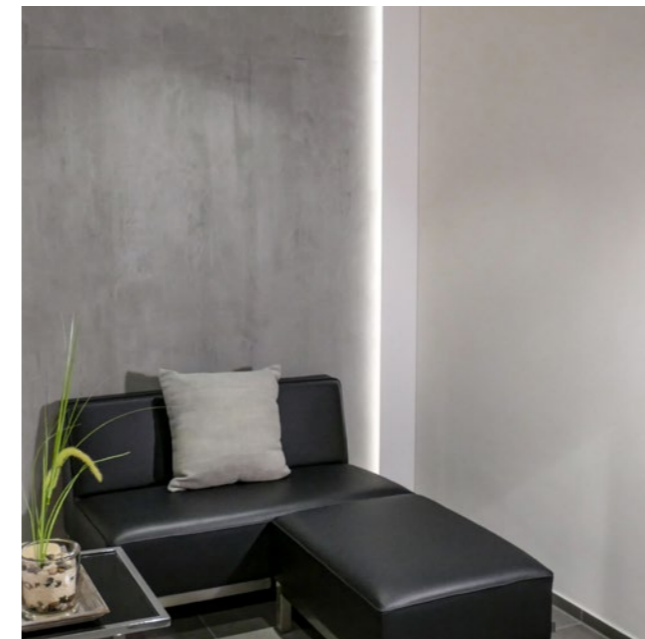
Doch nicht nur gesund, sondern auch schön und exklusiv soll die zeitgemäße Wandgestaltung sein. Daher werden neben bewährten Rohstoffen auch hochwertige Pigmente, individuelle Veredelungsmöglichkeiten und einzigartige Oberflächenwirkungen genutzt. Mattes Finish, mit Wachs veredelte Fronten, kühl-moderne Betonoptik oder gemütliche Warmtöne auf gefilzten Wandflächen... Jede Wandgestaltung ist so individuell wie die Bewohner dieser Räume – Ihr Zuhause, Ihre Wahl.



### ANSPRECHPARTNER

**Herr Martin Brandstätter**

**Telefon** 0911 431757-0  
**Telefax** 0911 431757-20  
**Mail** nuernberg@gima-profi.de  
**Web** www.gima-profi.de



# GIRA

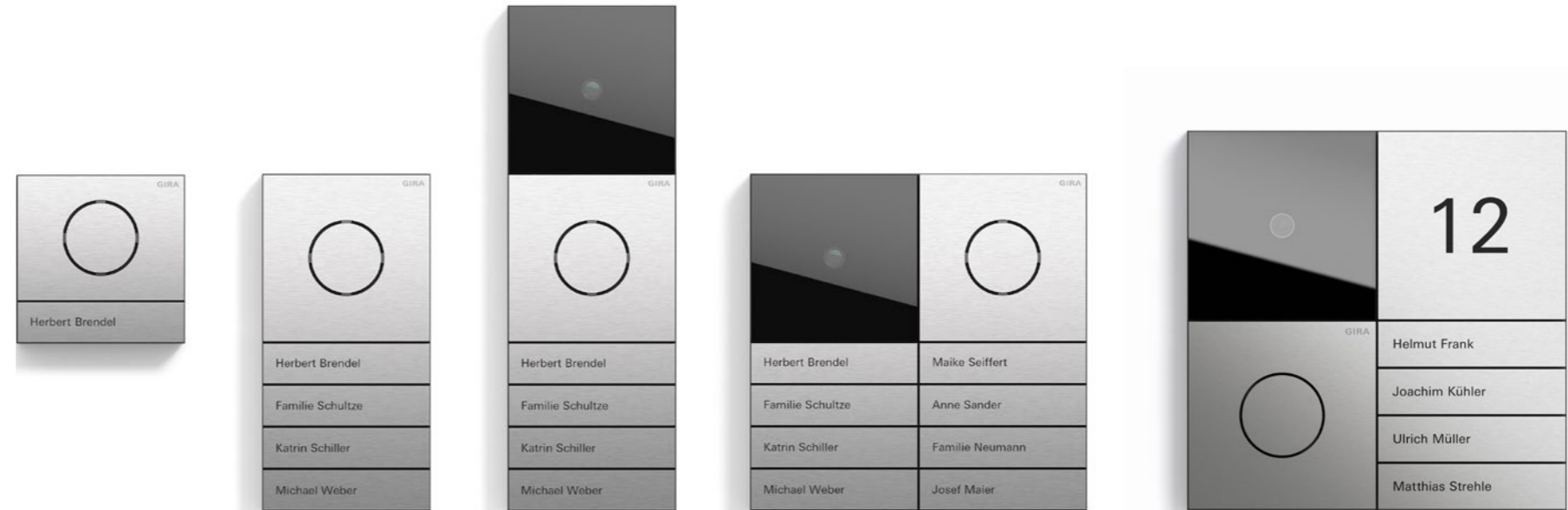
## Der Grundstein für das intelligente Zuhause

**Der Name Gira steht für moderne Gebäudetechnik mit System, die das Wohnen komfortabler, sicherer und energieeffizienter macht.**

Dafür bietet Gira intelligente Funktionen und benutzerfreundliche Geräte für die einfache und bequeme Steuerung von Beleuchtung, Heizung und Jalousien sowie von Türkommunikations-, Multimedia- und Sicherheitssystemen.

Den richtigen Rahmen für die Integration der verschiedenen Lösungen bieten ausgezeichnete Schalterprogramme mit hohem Designanspruch.

Gira wurde 1905 gegründet und zählt heute in Deutschland mit über 1.200 Mitarbeitern und Vertretungen in 38 Ländern zu den führenden mittelständischen Unternehmen der Elektroindustrie.

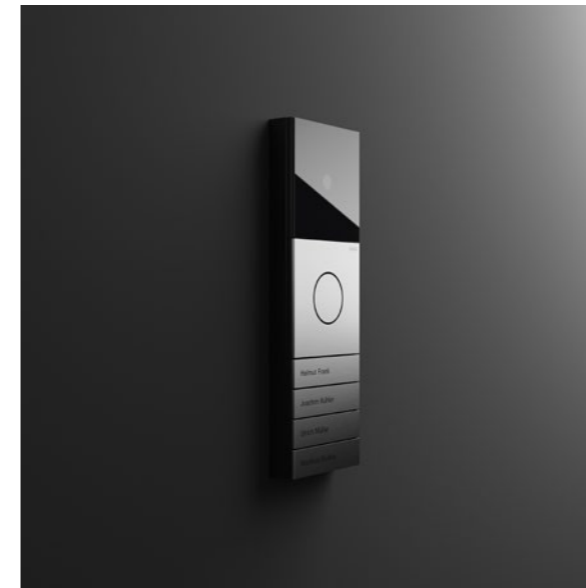


# GIRA

## ANSPRECHPARTNER

**Herr Alexander Schäffler**

**Telefon** 0911 99815 - 0  
**Fax** 0911 99815 - 40  
**Mail** alexander.schaeffler@hv-doerner.de  
**Web** www.gira.de





# GLAS SCHALLER

## Stilvoll und transparent

**Lichtdurchflutete Räume erhöhen das Wohlfühl und lassen die Räume nicht nur heller und größer, sondern auch freundlicher wirken. Holen Sie sich Eleganz und Moderne in Ihren Wohnbereich und verleihen Sie Ihrem Lebensstil eine unverwechselbare Note: Durch den Einsatz von Glas im Innenausbau.**

Glas ist pflegeleicht, hygienisch und beständig und macht es so zu einem idealen Material für verschiedenste Nutzungsmöglichkeiten im Innenausbau.

Natürliches Tageslicht steht für Offenheit und Transparenz. Diese Offenheit lässt sich durch den Einsatz einer Glasdusche, Glastür oder eines Glaswaschbeckens noch verstärken.

Die Einsatz- und Gestaltungsmöglichkeiten mit Glas sind immens vielfältig: Von Ganzglas-Innentüren und -Schiebetüren über Duschabtrennungen, Ganzglas-Geländer, begehbare Gläser, Möbel, Spiegel und vieles mehr, den Designmöglichkeiten sind kaum Grenzen gesetzt.

Die Firma „Glas Schaller“ ging im Jahre 1979 aus einem damals bereits bestehenden Familienbetrieb hervor. Neben dem kundenorientierten Einsatz der insgesamt 20 qualifizierten Mitarbeiterinnen und Mitarbeiter legt das Unternehmen auch großen Wert auf das Thema Ausbildung.

Vom millimetergenauen Aufmaß in Ihrem Hause, über die Abstimmung eines Montagetermins bis zum fertigen Einbau, die Mitarbeiter von Glas Schaller unterstützen Sie professionell und kompetent. Ein genaues Aufmaß sowie eine sorgfältige Montage erfolgen aus Meisterhand.

Das Fazit: Mit dem Einsatz von Glas verwandeln Sie Ihre Räume in eine unvergleichliche Wohlfühloase oder können extravagante oder dezente optische Highlights setzen. Glas bringt Ihrem Zuhause ein einzigartiges stilvolles Flair voller Leichtigkeit und Eleganz.



### ANSPRECHPARTNER

#### Herr Markus Schaller

Telefon	0911 9790090
Fax	0911 97900916
Mail	info@glas-schaller.de
Web	www.glas-schaller.de



Verschiedene Musterobjekte der Schultheiß Projektentwicklung AG

# GROHE

## Pure Freude an Wasser

Als eine führende globale Marke für ganzheitliche Badlösungen und Küchenarmaturen profitieren Kunden bei GROHE von einem innovativen und hochqualitativen Angebot. Um „Pure Freude an Wasser“ zu bieten, basiert jedes Produkt auf den Markenwerten Qualität, Technologie, Design und Nachhaltigkeit. Mit seinem umfangreichen Portfolio bietet GROHE eine passende Lösung für jeden Einrichtungsstil.

Das hochwertige Keramiksoriment setzt sich aus vier attraktiven Designkollektionen zusammen, die große Gestaltungsfreiheit erlauben. Liebhaber eines modern-minimalistischen Looks mit hohen Ansprüchen an Ästhetik treffen mit Cube die richtige Wahl. Ob Waschtisch, WC oder Bidet – klare Linien und rechte Winkel setzen gekonnt Designstatements im Badezimmer. Für harmonische Raumkonzepte wie aus einem Guss bietet GROHE auch passende Armaturen.

*Pure Freude  
an Wasser*



### ANSPRECHPARTNER

**Herr Dieter Berger**

**Mail** [dieter.berger@grohe.de](mailto:dieter.berger@grohe.de)

**Web** [www.grohe.de](http://www.grohe.de)



# HAUBNER GROUP

## Innovative Handwerkskunst, die überzeugt

**Seit 1969, mittlerweile in der zweiten Generation und die dritte steht bereit, haben sich die Mitarbeiterinnen und Mitarbeiter der Firma HAUBNER Group auf die Herstellung von Stahl- und Holztreppen spezialisiert, hinzu kommt die Modulfertigung in den eigenen Produktionswerken.**

An zwei Produktionsstätten auf über 8.000 qm Produktionsfläche werden individuelle Lösungen gefertigt. Die Wünsche der Kunden optimal zu befriedigen, ist hierbei der höchste Anspruch an die Leistungen der Firma Haubner Group.

Denn: vor allem in Wohnhäusern dient die Treppe nicht nur der Überwindung von Höhenunterschieden, sondern auch als ein gestalterisches Merkmal des innenarchitektonischen Gesamtkonzepts.

Ein Besuch in der umfangreichen Ausstellung der Firma HAUBNER Group im Nürnberger Bauzentrum wird auch Sie begeistern.

Die Experten von HAUBNER Group beraten Sie umfassend, um Ihnen die perfekte Treppe für Ihre Anforderungen planen und produzieren zu können.

Massivholz-Stufen sind das Maß der Dinge in Qualität und Anspruch. Natürlich, hochwertig und edel in allen gängigen Hart- und Weichholzarten. Darüber hinaus ermöglichen gebeizte Holzstufen dem Bauherrn und Architekten zu einem attraktiven Preis- / Leistungsverhältnis ebenfalls farblich optimierte Akzente in der Gestaltung zu setzen.

Ein innovatives Highlight ist die weiterentwickelte SolidStep-Oberfläche, die sowohl in Sachen Robustheit als auch in der kreativen Farbauswahl das Holzstufenprogramm vervollständigt.

Auch bei Stahlcarports sind Sie bei HAUBNER in besten Händen. Hier können Sie aus einer Vielzahl von Wandelementen wählen, damit Sie Ihrem Stahlcarport auch **Geräte- oder Abstellräume** erzeugen können.

Die HAUBNER Group ist in ihrem Sortiment breit aufgestellt, so dass Sie hier auch **Fertigaragen aus ökologischer Holzständerbauweise** erhalten.

Bei HAUBNER immer alles aus einer Hand – bundesweit.

Wir beraten Sie gerne.



**ANSPRECHPARTNER**

**Herr Christian Schmidt**

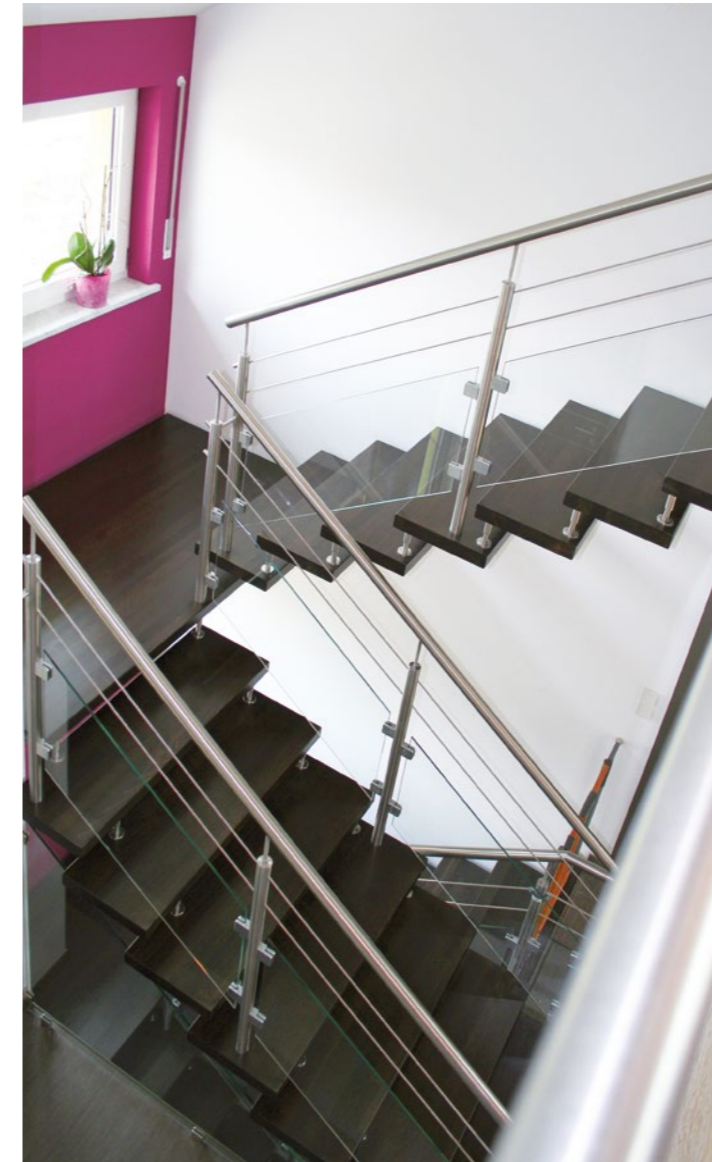
**Telefon Zentrale** 09181 4690-0

**Telefon Herr Schmidt** 09181 4690-18

**Mail Zentrale** info@haubner-group.de

**Mail Herr Schmidt** cs@haubner-group.de

**Web** www.haubner-treppen.de



# HOMEWAY

## Ihr modernes Multimedia-Inhausnetz

Mit der Entwicklung des weltweit ersten Verkabelungssystems für den Wohnbereich haben wir Maßstäbe gesetzt. Denn die einzigartige Modularität des homeway Systems ermöglicht nahezu unbegrenzte Flexibilität bei höchsten Übertragungsgeschwindigkeiten.

Das innovative homeway System ersetzt in Ihrem Haus vier verschiedene Verkabelungssysteme. Die neueste Systemvariante one.fiber macht neben Antennen-, Telefon- und Netzwerktechnik nun auch moderne Glasfaseranschlüsse in allen Wohnräumen verlustfrei nutzbar. Das leistungsstarke homeway System lässt sich dank verschiedener austauschbarer Steckmodule jederzeit per Plug & Play an Ihre aktuellen Ansprüche anpassen – ganz ohne Neuinstallation. So bleiben Sie flexibel und sind für die Zukunft optimal gerüstet!



### ANSPRECHPARTNER

Herr Fabian Weber

**Telefon** 09568 897936  
**Fax** 09568 897959  
**Mail** [fabian.weber@homeway.de](mailto:fabian.weber@homeway.de)  
**Web** [www.homeway.de](http://www.homeway.de)



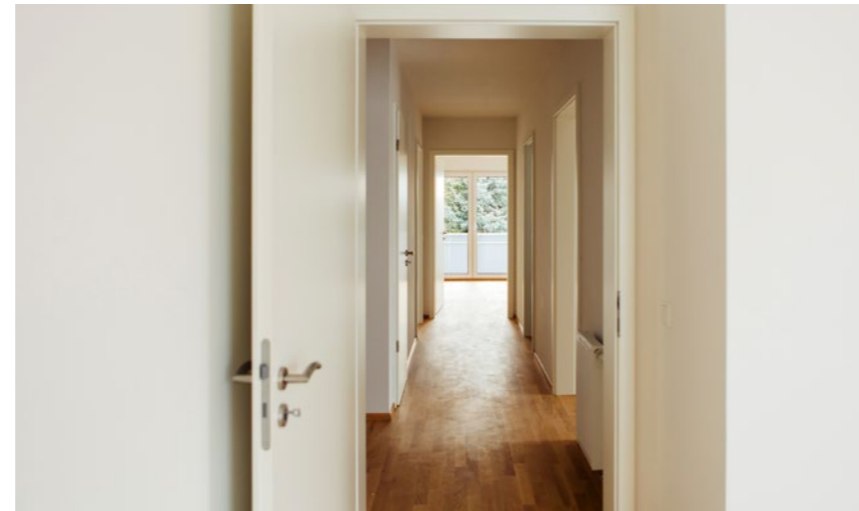
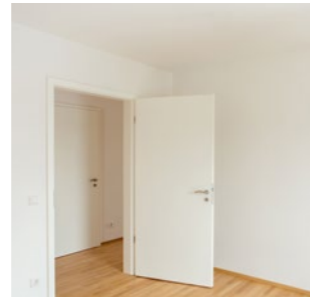
# INNENAUSBAU SCHMIDT

## Kompetenz im Bereich der Innen- und Außensanierung

**Das eigene Heim ist der Rückzugsort aus dem täglichen öffentlichen Leben und dient zur Erholung von der Arbeit.**

Mit dem richtigen Innenausbau, der einzigartigen – dem eigenen Stil entsprechenden – Boden- und Wandgestaltung und um individuelle Einrichtungsgegenstände ergänzt, werden Haus oder Wohnung zum Wohlfühlparadies.

Mit viel Erfahrung fertigen die Schreiner einzigartige Terrassen, einbruchssichere Fenster/Türen, maßangefertigte Treppen und einiges mehr – ganz gleich ob modern, exklusiv oder individuell. Mit viel Liebe zum Detail folgt anschließend die Umsetzung.



### ANSPRECHPARTNER

Herr Otto Schmidt

Telefon 0911 3949 4600  
Mobil 0171 4586499  
Mail info@innenausbau-schmidt.de  
Web www.innenausbau-schmidt.de

smart2lock  
by GRIFFWERK



EINFACH  
KURZ MAL  
AUSKLICKEN

smart2lock sorgt mit einem Klick für geschlossene Räume und damit für mehr Konzentration, mehr Privatsphäre, mehr Freiraum, mehr Zeit für mich selbst.



SMART2LOCK:  
DAS SCHÖNSTE  
PAUSEZEICHEN DER WELT

# GRIFFWERK

## Funktionalität und Ästhetik

**GRIFFWERK steht für hochwertige Türbeschläge, Glastür-Systeme und Glastüren.**

Außergewöhnliche Designs, wie der weltweit einzige, lizenzierte Ulmer Griff von Max Bill, die Kollektion „Characters“ von Sieger Design oder das mehrfach ausgezeichnete Glastür-System PLANE0 AIR repräsentieren den hohen Markenanspruch. Die innovative von Griffwerk entwickelte Schließtechnik smart2lock für Innentüren setzt neue Maßstäbe in puncto Komfort.

**Eine neue Ära der Beschlagetechnik hat begonnen.**

Türgriffe waren bislang durch modulare Produktsysteme gekennzeichnet. GRIFFWERK hat das komplexe Baukasten-System, bestehend aus Griffen, Rosetten, WC-Riegeln, etc. radikal vereinfacht und „All in One“ entwickelt.

ONE steht für maximale Reduktion und ist programmatischer Vorsatz für die smart2lock Designlinie. Auf Rosetten wird verzichtet. Alle Funktionen wurden zu einer Form verdichtet. Ein minimalistisch klares Griffdesign für höchste Ansprüche.

### ANSPRECHPARTNER

Herr Hans Henning



Mobil 0151 61345619  
Mail h.henning@griffwerk.de  
Web www.griffwerk.de

# LAUFEN

## Formvollendete Eleganz

**Seit mehr als 125 Jahren produziert LAUFEN wegweisende Sanitärprodukte - in hochmodernen Anlagen in Europa und in legendärer Schweizer Präzision. Für seine Kollektionen arbeitet LAUFEN zusammen mit herausragenden Designern. Alle Produkte sind mit den modernsten energie- und wassersparenden Technologien ausgestattet. Damit hilft LAUFEN seinen Kunden, umweltgerecht zu leben und Energiekosten zu senken.**

Eine echte Erfolgsgeschichte im Bad ist die Serie LAUFEN PRO, denn die umfangreiche Serie ist bei Objektplanern wie Privathaushalten gleichermaßen beliebt. Mit viel Fingerspitzengefühl verfolgte Designer Peter Wirz bei LAUFEN PRO S eine konsequente, produktionsoptimierte Evolution des PRO-Gedankens: Dank ihrer schlanken Silhouette und den klar definierten Radien wirken die Waschtische leicht und elegant, das tiefe Becken sorgt für viel Funktionalität. Damit rückt die Ästhetik von LAUFEN PRO S zweifellos in Richtung der Premium-Designlinien von LAUFEN - und bleibt doch für jedermann erschwinglich.

KARTELL BY LAUFEN ist eine vollständige und ganzheitliche Kollektion für das Badezimmer: Sie umfasst nicht nur Sanitärkeramiken, Waschtische, Armaturen, Dusch- und Badewannen - feste, unverzichtbare Elemente - sondern auch Badmöbel und Badzubehör,

dank derer die Badezimmergestaltung immer wieder verändert werden kann. Durch die Koexistenz dieser sehr unterschiedlichen Elemente im Badezimmer ist eine Kollektion entstanden, die die Tradition des italienischen Designs und die für Kartell typische hohe Qualität der Materialien mit der Innovation von LAUFEN, dem Spezialisten für Badezimmerausstattung, verbindet.



# LAUFEN

## ANSPRECHPARTNER

**Herr Florin Schotte**

**Mobil** 0160 90556755  
**Mail** florin.schotte@de.laufen.com  
**Web** www.de.laufen.com



# LICHTZENTRALE

## Kompetenz in Licht

Seit mehr als 35 Jahren ist die LICHTZENTRALE kompetenter Ansprechpartner für professionelle Beleuchtung und anspruchsvolle Lichtkonzepte und ist zu einem der größten deutschen Großhändler für Licht gewachsen. Branchenübergreifend können wir auf die individuell erforderlichen Lösungen unserer Kunden eingehen.

### Vom Tagesgeschäft bis zur professionellen Lichtplanung

Wir unterstützen Sie in jeder Projektphase und beraten persönlich und bedarfsgerecht zu allen Fragen rund um Licht und Lichtplanung. Dank eines Niederlassungsnetzes im gesamten Bundesgebiet, können wir Sie flexibel in der Realisierung Ihres Projektes unterstützen. Egal, ob Abwicklung Ihres Tagesgeschäftes oder Vergabe einer kompletten Lichtplanung – wir sind der richtige Partner für Ihr Projekt.

### Sortiment

Wir bieten Ihnen ein Sortiment von mehr als 500.000 Artikeln, von denen wir rund die Hälfte dauerhaft in unserem Zentrallager für Sie bereithalten. Sollte Ihr Wunschprodukt nicht bei uns vorrätig sein, können wir dieses bei unserem Industriepartner schnell und unkompliziert beschaffen.

### Auch online für Sie da

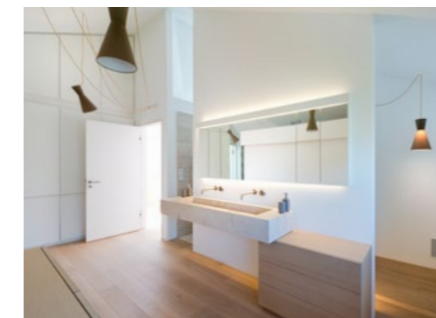
Mit unseren Onlineservices sind wir immer am digitalen Puls der Zeit und entwickeln unser Angebot ständig weiter. Sie können ihr Warenwirtschaftssystem über Schnittstellen mit unserem Onlineshop verbinden oder direkt dort bestellen. Und wenn Ihnen auf der Baustelle auffällt, dass noch etwas fehlt, können Sie auch über unsere App bestellen – wir sind immer da, wo Sie uns brauchen.



### ANSPRECHPARTNER

Herr Christopher Stern

**Telefon** 0911 94577-123  
**Fax** 0911 94577-402  
**Mail** christopher.stern@lichtzentrale.de  
**Web** www.lichtzentrale.de



# PARKETT NASER

## Mehr als nur ein Wohngefühl

**Ein Boden muss viel aushalten: trappelnde Kinderfüße, spitze Absätze, Möbelrücken. Wohngeschmack, Verlegeort und tägliche Beanspruchung beeinflussen die Auswahl.**

Robuste Fliesen, edles Parkett oder trendiger Estrich: Das Angebot an Materialien, Verlegemustern, Oberflächen, Elementgrößen und -dicken war noch nie so groß wie heute. Bauherren können so den individuellen Fußboden für nahezu jeden Wohnbereich finden. Das Fazit: Parkett ist mehr als nur ein Bodenbelag.

Das Gute an Holzböden: Sie passen sich jedem Wohnstil an und verbreiten Behaglichkeit, ohne den Raum zu dominieren. Ob Stäbchen, Fischgrät oder als Intarsienarbeit - Parkett ist extrem vielseitig.

Der Bodenbelag aus Holz gilt noch immer als der repräsentativste unter den Fußböden. Parkett besteht aus massiven Hartholzelementen oder mit Hartholz furniertem Weichholz.

Gerne beraten Sie die Mitarbeiter von Parkett Naser, um Ihren individuellen Fußboden für Ihren persönlichen Wohnraum zu finden.



BN Parkettleger

### ANSPRECHPARTNER

Herr Naser Fazlija

Telefon 0911 965339-98



# BOEN PARKETT

## Skandinavisch wohnen mit Fußböden aus dem Baum der Eiche.

Viele Menschen fühlen sich vom nordischen Einrichtungsstil angezogen. Kein Wunder, bringt der Wohnstil doch eine wunderbar dezente, klare und natürliche Atmosphäre in die eigenen vier Wände. Als Parkettboden bieten sich helle Oberflächen, wie die Eiche Pale White mit Live Pure an: eine Landhausdielen, die die charakteristischen Merkmale des Baumes zeigt, aber durch die helle Tönung sanft abgemildert ist.

Auch für andere Einrichtungsstile hält der Hersteller mit norwegischen Wurzeln ein breites Programm an Parkettböden bereit: Landhausdielen in exklusiven Breiten und Längen sowie Oberflächen von hell bis dunkel, Sortierungen von ruhig bis rustikal. Parkettböden, die in Mustern verlegt werden, sind seit einigen Jahren die Stars in Wohnzeitschriften. Eines der beliebtesten Verlegemuster ist das Fischgrätparkett, das besonders in großen lichtdurchfluteten Räumen gleichermaßen klassisch wie modern wirkt. Besonders charakterstark unter den Verlegemustern ist Chevron, das in umgekehrter V-Form für unverwechselbare Wohnenerlebnisse sorgt.



YOUR STYLE · YOUR FLOOR

### HERSTELLER

Mail boen.de@boen.com

Website www.boen.com/de



# RICHTER + FRENZEL

realityMobile – macht Badplanung zum Erlebnis

**Richter+Frenzel ist bereits seit 1895 als Familienunternehmen im Bereich Sanitär- und Haustechnik tätig. Als führendes Großhandelsunternehmen mit rund 180 Standorten und mehr als 4.200 engagierten Mitarbeitern, davon rund 370 Auszubildende, nimmt Richter+Frenzel in Deutschland eine Spitzenposition im Markt ein.**

Unser voll klimatisiertes Bad-Center in Nürnberg hat mit einer Fläche von 1.950 m<sup>2</sup> eine bemerkenswerte Sanitärausstellung und bietet Ihnen modernste Badkonzepte in drei Stilwelten: Pur - Classic - Modern. Diese drei Stilwelten umfassen viele unterschiedliche Raumkonzepte, so dass für jedes Bedürfnis die passende Lösung geboten wird. Unsere durchdachten Konzepte gehen mit der Zeit und greifen die aktuellsten Trends auf. Überzeugen Sie sich davon!

## **Richter+Frenzel macht die Badplanung mobil**

Mit dem eigenen Smartphone und der neuen Technologie realityMobile von Richter+Frenzel können Kunden in ihrer Wohnung oder auf der Baustelle bereits ihr neues Bad erleben. Der nebenstehende QR-Code gibt bereits einen ersten Einblick.

Im Bad-Center ermöglicht die realityPro-Beratung mit der VR-Brille den Kunden das von ihm ausgewählte Bad gleichsam zu sehen, zu betreten, zu erleben. In einer Rundumsicht von 360 Grad! Das digitale Zeitalter – hier ist es mit den Händen zu greifen.

**REFF RICHTER+FRENZEL**

**ANSPRECHPARTNER**

**Bad-Center Nürnberg**

**Telefon** 0911 9688-208

**Fax** 0911 9688-144

**Web** [www.richter-frenzel.de](http://www.richter-frenzel.de)



# SOLARLUX

**Seit rund 40 Jahren steht Solarlux für ausgezeichnete Qualität bei der Herstellung von Glas-Faltwänden, Wintergärten und gläsernen Fassadenlösungen.**

Gute Ideen brauchen kluge Köpfe: Bei Solarlux sind nicht nur die maßgeschneiderten Produkte ein Unikat. Charakterstarke und ideenreiche Mitarbeiterinnen und Mitarbeiter stehen täglich hinter dem Erfolg des niedersächsischen Familienunternehmens. Fachhandelspartner und Kunden schätzen eine offene und ehrliche Kommunikation auf Augenhöhe. Solarlux zeigt: Höchste Qualitäts- und Designansprüche können mit Bodenständigkeit und echter Leidenschaft für die Produkte vereint werden.

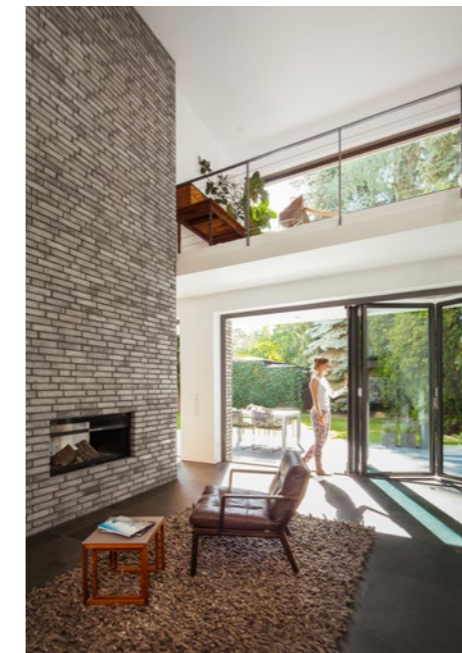
Jedes einzelne System besteht ausschließlich aus hochwertigen Aluminium- oder Holz/Aluminium-Profilen. Sorgfältige Produktionsprozesse und maximale Präzision sichern höchste Qualitätsansprüche und Produkte auf Spitzenniveau. Solarlux entwickelt, plant und baut exklusive Wintergärten, Terrassenüberdachungen, Glas-Faltwände und Schiebefenster – und bietet so für jedes Projekt die passende Lösung.



## ANSPRECHPARTNER

**Herr Ralf Klemke**

**Telefon** 05442 9271315  
**E-Mail** r.klemke@solarlux.com  
**Web** www.solarlux.com



# TECE

## Mehr Raum für Ideen.

**Seit über 30 Jahren entwickelt TECE als unabhängiges Familienunternehmen innovative Lösungen rund um die Bereiche Architektur, Haustechnik und Installation. Dabei sucht das Unternehmen immer den direkten Dialog mit Kunden und Partnern, damit Produkte entstehen, die im Alltag überzeugen und dem Anwender zusätzlichen Nutzen bringen.**

Überzeugende Architektur spricht eine konsequente Sprache, vom großen Entwurf bis zur Umsetzung ins Detail. Im Bad- und Sanitärbereich verfolgt TECE diese Denke mit einer konsequenten Produktphilosophie: modular, kompatibel, voller Varianz in Oberfläche und Material – zur freien Entfaltung individueller Badideen.

Die Systeme von TECE bieten flexible und meist offene Schnittstellen zwischen Haustechnik und Architektur. Mit TECEone, dem erfrischend anderen Dusch-WC, demonstriert das Unternehmen, wie durchdachtes Design einen Mehrwert an Funktion erschaffen kann: TECEone verzichtet auf Strom und konzentriert sich voll auf perfekte Hygiene – das warme Wasser kommt dabei frisch aus der Leitung. Äußerlich deuten nur zwei seitliche Drehregler auf die Duschfunktion hin, weshalb sich TECEone wie eine herkömmliche WC-Keramik unauffällig ins Bad integriert.

Auch bei den Bedienelementen setzt TECE auf unauffällige Integration ins Ambiente: Haptik und Optik sind die beiden Hebel, die beim Entwurf der WC-Betätigungsplatte TECEvelvet angesetzt wurden: Eine klare Form kommuniziert die Funktion der wassersparenden Zwei-Mengen-Spültechnik. Linienführung und Proportionen folgen den ästhetischen Ansprüchen der Gegenwartsarchitektur. Die Form wurde kombiniert mit FE-NIX NTM®, einem innovativen Oberflächenwerkstoff, der eine samtig-sensorische und optisch-sinnliche Erfahrung bei der Bedienung dieser neuen Betätigungsplatte schafft.

# TECE

## ANSPRECHPARTNER

**Gärtner Industrievertretungen KG**  
Vogelherdstr. 5  
91227 Diepersdorf

**Telefon** 09120 1833380  
**Mail** info@einfach-gaertner.de  
**Web** www.einfach-gaertner.de



# VAILLANT

## Zukunftsorientierte Heizungen mit modernen Technologien

Die Vaillant Group ist einer der weltweiten Markt- und Technologieführer in den Bereichen Heiz-, Lüftungs- und Klimatechnik. Seit über 140 Jahren verfolgen wir eine Strategie, die auf nachhaltiges und profitables Wachstum ausgelegt ist. Heute hat unser Familienunternehmen knapp 15.000 Mitarbeiter in 10 Produktions- und Entwicklungsstandorten in 6 europäischen Ländern und in China. Unsere Werke fertigen hocheffiziente Produkte mit immer größerem Fokus auf das Thema Wärmepumpe in Verbindung mit regenerativen Energien.

Damit Ihr neues Haus ein komfortables Zuhause wird, entwickeln wir Heizsysteme, die mit erneuerbaren Energien und ressourcenschonenden Technologien arbeiten. Kombiniert mit einer intelligenten Regelungstechnik, lassen sie sich vernetzen, bequem per App steuern oder in Ihre Hausautomation integrieren. Besuchen Sie uns gerne in unserem nächst gelegenen Vaillant Kundenforum. Erhalten Sie dort Ihre ganz individuelle Beratung zu Ihrer passenden Systemanforderung und schauen Sie sich unsere Produkte live an.



**ANSPRECHPARTNER**

**Friedhelm Jaeger  
Ernst-Sachs-Straße 6  
90441 Nürnberg**

Telefon 0911 961210



Vaillant Wärmepumpen



Innen aufgestellte Luft/Wasser-Wärmepumpe recoCOMPACT exclusive

# VELUX

## Hervorragende Qualität – Modernes Design

Heutzutage verbringen wir die meiste Zeit in Gebäuden – laut WHO entfallen 90 % unserer Zeit auf Arbeiten, Lernen, Schlafen und Freizeitaktivitäten in Innenräumen. Daher ist es wichtiger denn je, dass ihr neues Zuhause ein Wohlfühlort ist. Zwei der wesentlichsten Faktoren für ein gesundes Wohnumfeld sind eine gute Frischluftversorgung und reichlich Tageslicht.

Die Anzahl der Dachfenster spielt dabei eine entscheidende Rolle, denn je größer die Lichtfläche ist, desto größer ist auch der Wohnkomfort für jeden einzelnen Bewohner. Die großzügigen Fensterkombinationen von VELUX sorgen im Handumdrehen für mehr Tageslicht und frische Luft in den Dachwohnräumen. Und falls das Sonnenlicht doch einmal blenden sollte oder Sie sich vor Überhitzung schützen wollen, bietet VELUX diverse Sonnen- und Hitzeschutzlösungen an, so dass der Einfall der Sonnenstrahlen nach Belieben reguliert werden kann. Für eine besonders einfache Handhabung lassen sich elektrisch oder solar-betriebene Produktlösungen zudem mit dem Smart-Home-System VELUX ACTIVE bequem per App steuern. So schaffen Sie ein gesundes Raumklima und verbessern Ihre Wohnqualität. Bei unseren Häusern können Sie Ihre Wohnräume für mehr Licht und mehr Luft durch mehr VELUX Fenster individuell anpassen.

Individuelle Tageslicht-Beratung: Lassen Sie sich von den Tageslicht-Beratern umfassend und kostenfrei über die Vorteile und Möglichkeiten von Lichtlösungen beraten.



### ANSPRECHPARTNER

Herr Alexander Pies

**Mobil** 0163 5479283  
**Mail** alexander.pies@velux.com  
**Web** www.velux.de



# ZIMMERMANN

## Optimaler Komfort für Ihr Zuhause

Seit 1967 ist die Horst Zimmermann GmbH kompetenter und anerkannter Partner, wenn es um Kälte- und Klimatechnik geht. Als Familienbetrieb sind wir heute weit über die Grenzen Nürnbergs hinaus bekannt. Mit über 50 Mitarbeitern betreuen wir unsere Kunden mit Freude und großem Engagement.

Als zertifizierter Fachbetrieb bieten wir umfassenden Rundum-Service aus einer Hand und beraten Sie objektiv und herstellerunabhängig zu allen Fragen.

Stellen Sie sich bei jedem Wetter Ihr persönliches Klima ein (Sie können kühlen oder heizen) und schaffen Sie sich Ihre Wohlfühlzonen. Das vielfältige Angebot an Geräten unterschiedlichster Leistungsstufen wird Sie schnell überzeugen. Dazu wird alles sorgfältig und sicher vom Fachmann installiert – ohne böse Überraschungen oder explodierende Stromkosten.

**Erstklassiger Service für Sie – von der Beratung bis hin zur Wartung.**



### ANSPRECHPARTNER

**Herr Martin Zimmermann**

**Telefon** 0911 322832-0

**Mail** [info@klima-zimmermann.de](mailto:info@klima-zimmermann.de)

**Web** [www.klima-zimmermann.de](http://www.klima-zimmermann.de)



# IMPRESSIONEN



Bilder von der Ausstellungsfläche des Nürnberger Bauzentrums



# IMPRESSUM

---

**Schultheiß**  
Projektentwicklung AG

## HERAUSGEBER

**Schultheiß Projektentwicklung AG**

Großreuther Straße 70

90425 Nürnberg

**Telefon** 0911 93 425 - 0

**Fax** 0911 93 425 - 200

**Web** [www.schultheiss-projekt.de](http://www.schultheiss-projekt.de)

## BILDER

**Schultheiß Projektentwicklung AG**

Partner der **Schultheiß Projektentwicklung AG**

Anna Seibel, Fotografie

## VORSTANDSVORSITZENDER

Herr Michael Kopper

## DRUCK

NOVA-Druck Goppert GmbH

## VORSTAND

Herr Dr. Hermann Ruttmann

Herr Dr. Gunter Krämer

Herr Frank Weber

## COPYRIGHT

Sämtliche Inhalte, Fotos, Texte sind urheberrechtlich durch die Partnerfirmen geschützt. Sie dürfen ohne vorherige schriftliche Genehmigung weder ganz noch auszugsweise kopiert, verändert, vervielfältigt oder veröffentlicht werden.



